

Amoklauf am Schulstandort

1. Ereignis

Am Schulstandort kommt es zu einem Amoklauf.

2. Sofortmaßnahmen

Überblick gewinnen:

Ruhe bewahren und keine Panik verbreiten!

1. Unverzüglich Schulleitung verständigen (wenn möglich)
2. **Polizei** **133**
Keine eigenmächtigen Räumungen!
Warten Sie auf Anweisungen.
3. Alarmsignal auslösen (z. B. Schulglocke, Codewort, Lautsprecher, ...)
 - Lehrkräfte sperren Klassenzimmer von innen ab (keine Schüler/innen außerhalb der Klasse)
 - Fernbleiben von Fenstern und Türen
 - Personen in einer Ecke sammeln (nicht parallel zur Tür)
 - Flach auf den Boden legen
4. Benachrichtigung des/der zuständigen SQM
5. Warten auf Polizei zur Entschärfung der Situation

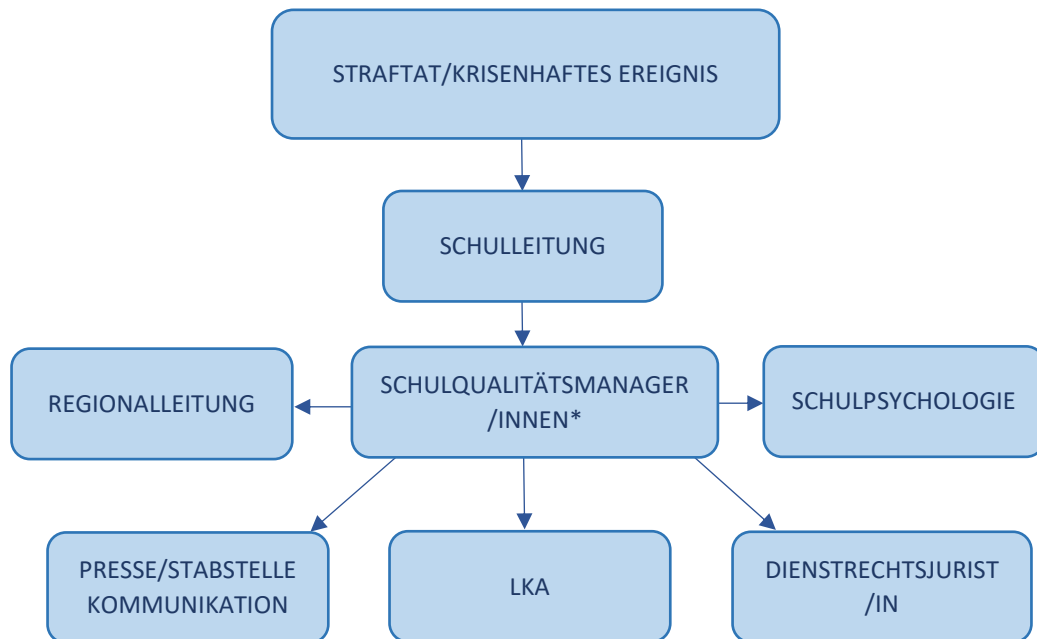
Informationsweitergabe:

- Interne und externe Kommunikation über die Situation immer in Abstimmung mit der/dem SQM! (Lehrer/innen, Erziehungsberechtigte, Behörden, Presse)
- Dokumentation aller Maßnahmen und Abläufe für spätere Nachbesprechungen

Schriftliche Dokumentation:

- Niederschrift aller relevanten Informationen zur späteren Auswertung und Prävention

Folgende Informationskette gilt als Richtlinie und ist **entsprechend der jeweiligen Notwendigkeit** einzuhalten!



*sollte der/die zuständige Schulqualitätsmanager/in nicht erreichbar sein, ist die Pressestelle unter der Telefonnummer: 01 / 525 25 77014 direkt von der Schulleitung zu verständigen. Die Leitung der Stabsstelle Kommunikation und Schulpartnerschaft ist unter der Telefonnummer 01 / 525 25 77026 erreichbar.